

# **Unterbringung besonderer Bedarfsgruppen**

Stand: 09/2024

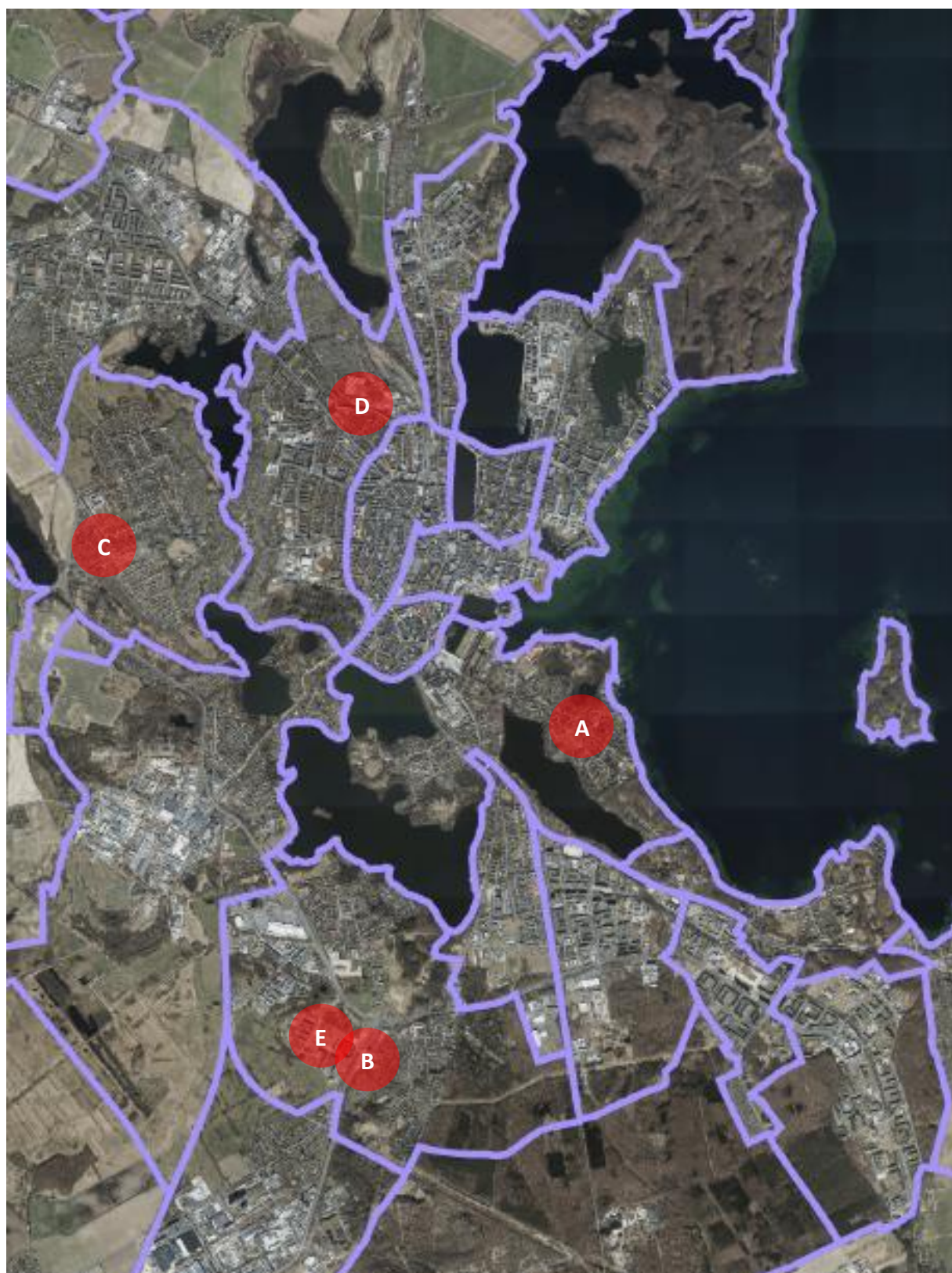
## Inhaltsverzeichnis

1.	Maßnahmenübersicht .....	3
2.	Übersichtskarte .....	4
3.	Einzelprojektdarstellung .....	5
3.1	Variante A .....	5
3.2	Variante B .....	6
3.3	Variante C .....	7
3.4	Variante D .....	8
3.5	Variante E .....	9

## 1. Maßnahmenübersicht

	Lage	Gesamtinvestitionskosten
Variante A	Schleifmühlenweg/Paulshöhe	8.703.000 €
Variante B	Krebsförden – Carl-Friedrich-Flemming-Str.	8.500.000 €
Variante C	An den Wadehängen	9.030.000 €
Variante D	Mittelweg 9	14.564.000 €
Variante E	Krebsförden – Benno-Völkner-Str. 7-15	6.509.000 €

## 2. Übersichtskarte



### 3. Einzelprojektdarstellung

#### 3.1 Variante A



#### Schleifmühlenweg Tiny Houses Paulshöhe

Errichtung von Tiny Houses für max. 400 Personen  
(inkl. Räumlichkeiten für Betreuungspersonal)

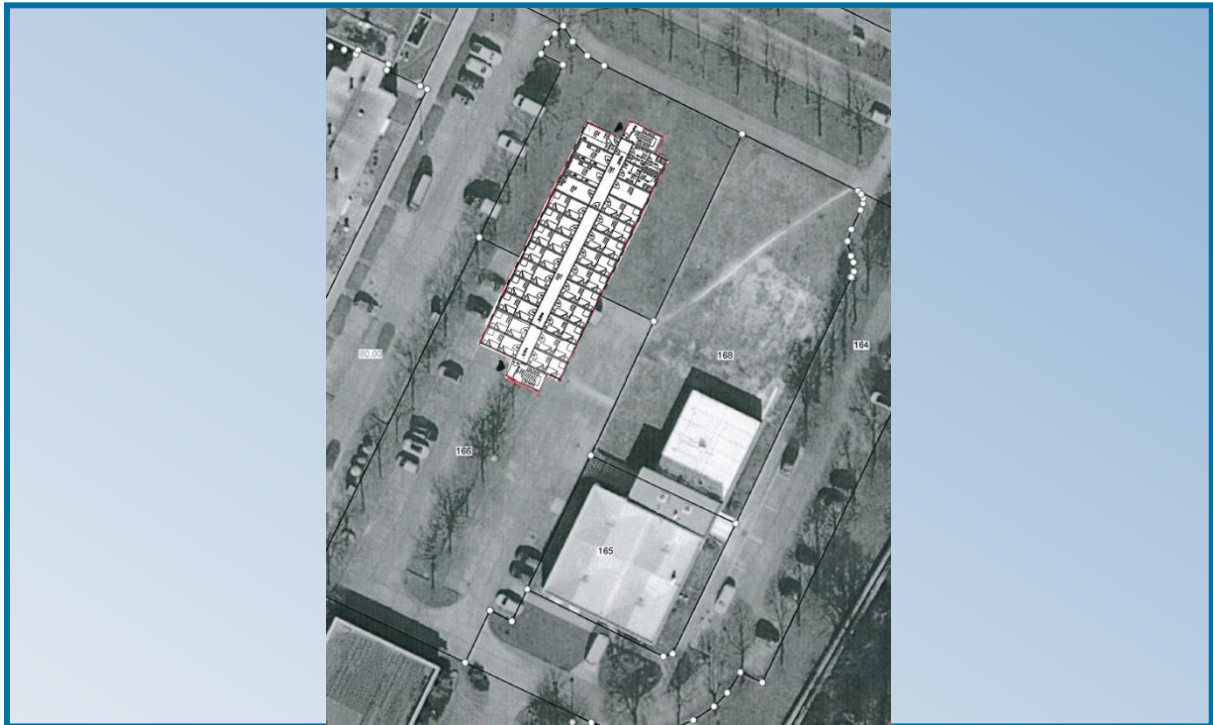
max. Gesamtkapazität	400
vorgesehene Kapazität	flexibel
Gesamtinvestitionskosten (ca.)	8.703.000 €
Platzkosten (ca.)	22.000 €

#### Ergänzung:

Derzeit liegt keine Beschlussvorlage für dieses Objekt vor.  
Die Beschlussvorlage in der Drucksache 00959/2023 wurde abgelehnt.



### 3.2 Variante B



#### Krebsförden – Carl-Friedrich-Flemming-Straße

Ein fünfgeschossiger Neubau mit 150 Plätzen

max. Gesamtkapazität	150
vorgesehene Kapazität	150
Gesamtinvestitionskosten (ca.)	8.500.000 €
Platzkosten (ca.)	57.000 €

### 3.3 Variante C

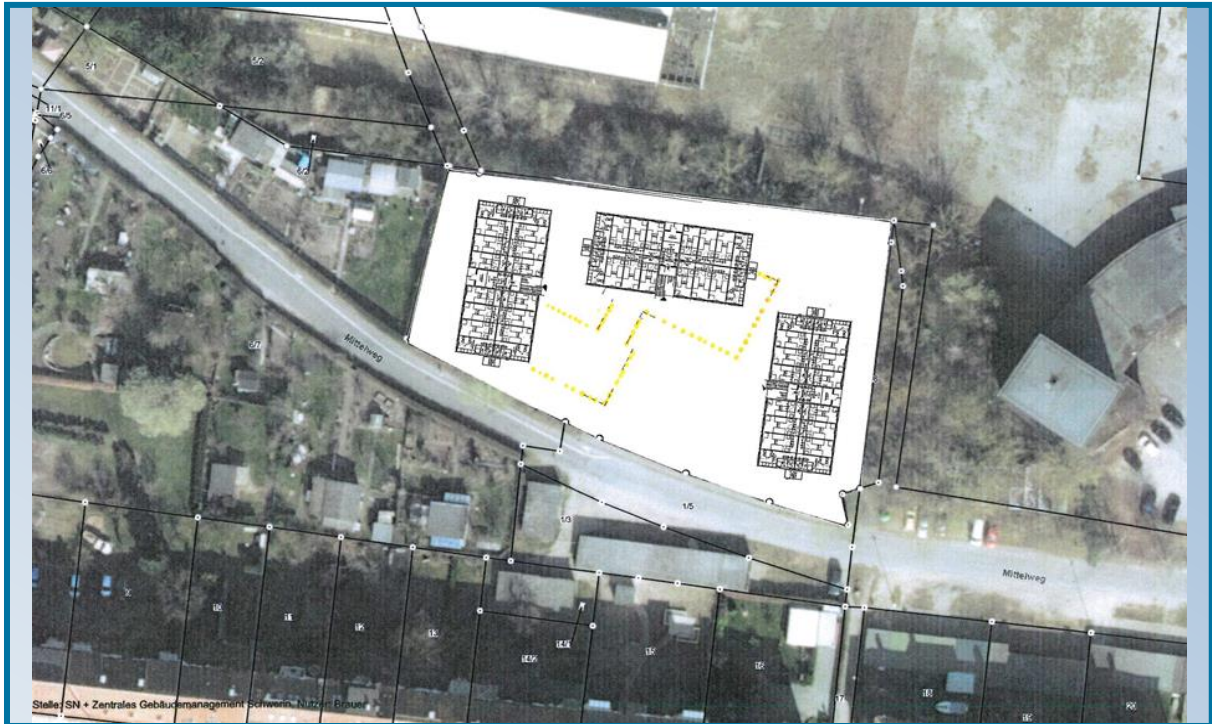


#### An den Wadehängen Neumühle - Tiny Houses

Errichtung von bis zu 76 Tiny Houses für max. 304 Personen  
(inkl. Räumlichkeiten für Betreuungspersonal)

max. Gesamtkapazität	304
vorgesehene Kapazität	flexibel
Gesamtinvestitionskosten (ca.)	9.030.000 €
Platzkosten (ca.)	29.700 €

### 3.4 Variante D



#### Ersatzneubau am Standort Mittelweg

Rückbau der vorhandenen WLU; Errichtung von drei zwei- bzw. dreigeschossigen u-förmig angeordneten Systembauten mit jeweils abgeschlossenen Wohneinheiten

max. Gesamtkapazität	240
vorgesehene Kapazität	194
Gesamtinvestitionskosten (ca.)	14.564.000 €
Platzkosten (ca.)	75.100 €



### 3.5 Variante E



#### Krebsförden Benno-Völkner-Str. 7 - 15

Komplettsanierung, Modernisierung

Leerstand: Nr. 7

Leerstand gesamt > 40 %

max. Gesamtkapazität	210
Wohneinheiten	50 WE
Gesamtinvestitionskosten (ca.)	6.509.000 €
Wohnfläche gesamt	3.050 m <sup>2</sup>
Platzkosten (ca.)	31.000 €

**Ergänzung:**

Vollständiger Mieterfreizug muss in Vorbereitung der Maßnahme organisiert werden.