

# Infobrief Soziale Stadt

## 1. Termine

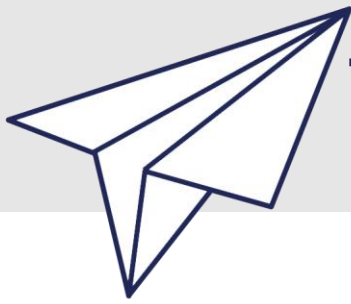
## 2. Stadtteilmanagement Neu Zippendorf / Mueßer Holz

## 3. Neuigkeiten aus dem Stadtteil

## 4. Stadtteilzeitung Turmblick

## 5. Verfügungsfonds

## 6. Dreesch im Internet



# Termine im März

## 1. Schweriner Musical Club – offenes Casting

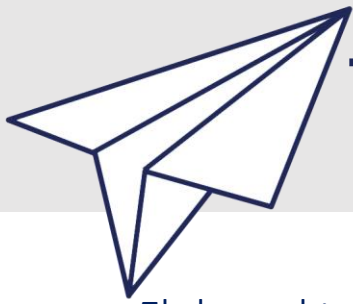
1. März | 14 – 17 Uhr | Alte Post – Berliner Platz 4

## Nachbarschaftskonferenz Neu Zippendorf

3. März | 17 – 19 Uhr | Alte Post - Berliner Platz 4



i



## Termine im Februar 2025

### Flohmarkt rund um die Alte Post

16. März | 9 – 16 Uhr | Alte Post – Berliner Platz 4

Anmeldung: [stadtteilbuero@schwerin.de](mailto:stadtteilbuero@schwerin.de)

### Konzert: Record Release Show LARRIKINS

22. März | 19 Uhr | Alte Post - Berliner Platz 4

### Gemeinsame Sitzung des Lenkungskreises Soziale Stadt mit den Ortsteilvertretungen Neu Zippendorf & Mueßer Holz

Mittwoch, 26. März um 18 Uhr im CAT, Hamburger Allee 124

Der Ortsteilvertretungsvorsitzende ist Marco Rauch. Er ist unter der Mailadresse [marco.t.rauch@t-online.de](mailto:marco.t.rauch@t-online.de) zu erreichen.

Die Ortsteilvertretungsvorsitzende für das Mueßer Holz ist Gret-Doris Klemkow. Sie ist unter der Mailadresse [gret.doris.edith@gmail.com](mailto:gret.doris.edith@gmail.com) zu erreichen. Zudem gibt es einen zugehörigen Briefkasten, Nr. 11, im Campus am Turm, über den Anliegen an die Ortsteilvertretung herangetragen werden können.

### Frühjahrsputz – Pflanzaktion mit Ortsteilvertretung Neu Zippendorf

31. März | 15 – 17 Uhr | Berliner Platz



# Fixe Termine

## Flohmarkt-Café

Jeden Montag | 13 – 17 Uhr | Alte Post Berliner Platz 4  
- Stöbern – Klönen - Mitmachen

## Sprach Café Regio Vision

Jeden Dienstag | 15 – 16:30 Uhr | Alte Post  
Berliner Platz 4  
Einfach vorbei kommen

## Offene Dartgruppe

Jeden Mittwoch | 16 Uhr – 18 Uhr | Alte Post  
Berliner Platz 4  
Einfach vorbei kommen

## Offener Garten


Jeden Donnerstag | 15 – 17 Uhr | Nachbarschaftsgarten,  
Justus-von-Liebig-Straße 11  
Einfach vorbei kommen

## Musical Club

Jeden Donnerstag | 18 – 20:30 Uhr | Alte Post  
Berliner Platz 4  
Einfach vorbei kommen



# Stadtteilmanagement



Wir sind hauptsächlich telefonisch von 9 – 15 Uhr unter 0385 – 2000977 erreichbar, oder per E-Mail an [Sara.Koehler@lge-mv.de](mailto:Sara.Koehler@lge-mv.de) oder [Anne-Katrin.Schulz@lge-mv.de](mailto:Anne-Katrin.Schulz@lge-mv.de). Alternativ bieten wir Sprechstunden an folgenden Orten zu folgenden Zeiten an:

Montags am unteren Berliner Platz von 14 – 15 Uhr und

Dienstags auf dem Keplerplatz von 14 – 15 Uhr.

Herzliche Grüße,

Sara und Anne-Katrin

## Schaukästen

Die Schlüssel für die Schaukästen beider Stadtteile sind im Stadtteilbüro im Campus am Turm (CAT) erhältlich. Zur Gestaltung und Bestückung sind alle Akteure, Bewohner sowie Interessierte angehalten und eingeladen. Transparenz vermittelt Teilhabe, Interesse & Motivation und schafft somit ein Gemeinschaftsgefühl.

Die Schaukästen befinden sich an folgenden Standorten:

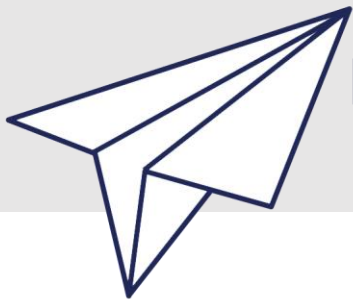
Berliner Platz 2	- Büro des Quartiersmanagements
Hamburger Allee 124	- vor dem CAT
Hamburger Allee 140D	- Haupteingang Kaufland
Hegelstraße	- Plattenpark
Perleberger Straße 22	- Haus der Begegnung



## OPEN-AIR VERANSTALTUNGEN 2025

- |        |  |
|--------|--|
| 15.03. | <b>KEPLER-OPEN-AIR</b>   Snacks & Getränke<br>15:00 - 17:30 Uhr   Keplerpromenade  |
| 18.05. | <b>FLOHMARKT AM FERNSEHTURM</b><br>9:00 - 16:00 Uhr   Wiese & Kiosk am Fernsehturm   |
| 23.05. | <b>SEIFENKISTENRENNEN</b><br>14:00 - 17:30 Uhr   Hegelstraße am Plattenpark  |
| 29.05. | <b>3. ROLLSCHUHDISKO</b><br>15:00 - 20:00 Uhr   Berliner Platz   <a href="http://www.rolschuhdisco-schwerin.de">www.rolschuhdisco-schwerin.de</a>  |
| 20.06. | <b>KONZERT AM FERNSEHTURM</b><br>19:00 - 22:00 Uhr   Band: TRIPod  |
| 21.06. | <b>DREESCHER STADTTEILFEST</b><br>14:00 - 17:00 Uhr   Bühnenprogramm   Snacks & Getränke<br>Wiese am Fernsehturm   |
| 19.07. | <b>KLEINES FERNSEHTURM OPEN AIR:<br/>SPÄTAUFSTEHER-FLOHMARKT MIT MUSIK</b><br>16:00 - 22:00 Uhr   Snacks & Getränke<br>Wiese, Promenade & Kiosk am Fernsehturm   19:00 Band: SCONEHEAD<br><br><b>RosaHERZ-Kids: TURMFEST FÜR KINDER</b><br>11:00 - 17:00 Uhr   Kinderprogramm   Wiese vorm Fernsehturm |
| 24.11. | <b>LICHTERFEST &amp; LATERNENUMZUG   BERLINER PLATZ</b><br>14:30 - 17:30 Uhr Lichter- und Laternenfest<br>17:30 Uhr Überraschungsshow<br>18:00 Uhr Laternenumzug mit Spielmannszug Parchim e.V.<br>Start: Oberer Berliner Platz   Ziel: Keplerplatz  |
| 29.11. | <b>ADVENTSBASAR &amp; KEPLER-OPEN-AIR MUESSER HOLZ</b><br>15:00 - 18:00 Uhr   Keplerpromenade bis Petruskirche   |





# Neuigkeiten im Quartier63

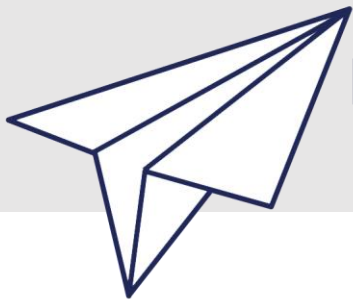
Im Rahmen der neuen Spielplatzkonzeption erhält der Pennyspielplatz in der Bürgelstraße eine umfassende Erneuerung

Der Spielplatz, der im Jahr 1995 eröffnet wurde, gehört zu den ältesten Spielplätzen in der Stadt und benötigt dringend eine Auffrischung.

Geplante Maßnahmen:

Um die Bedürfnisse aller Nutzerinnen und Nutzer zu berücksichtigen, wird eine Beteiligung der Anwohner aus dem Quartier 63 angestrebt. In Zusammenarbeit mit dem Fachdienst Stadtentwicklung, der Beteiligungsmoderatorin Karen Müller und federführend der SDS werden verschiedene Formate zur Mitwirkung angeboten. Die genauen Termine und Orte für diese Veranstaltungen werden rechtzeitig bekannt gegeben.





# Neuigkeiten im Quartier63

## Fakten zum Spielplatz:

Baujahr: 1995 (30 Jahre alt)

Aktueller Zustand: Mehrfaches Austauschen und Ergänzen der Geräte. Der Spielplatz benötigt eine umfassende Erneuerung.

Priorität: Die Sanierung wurde mit höchster Priorität in die Maßnahmenliste der Spielplatzkonzeption 2025 – 2029 aufgenommen.

Beteiligung: Alle Altersgruppen sind eingeladen, sich aktiv am Prozess zu beteiligen.

Bestehende Geräte: Der Spielplatz umfasst derzeit 2 Bolzplatz-Tore, ein Mastkreuzpendel, eine Spielpyramide mit 2 Rutschen, eine große Schaukel, 2 Seilbahnen sowie eine BMX-Bahn.

-> Die Gestaltung muss neu überdacht werden, und überalterte Geräte werden ersetzt. Auch die Zuwegung wird neu gestaltet.

Rettungszufahrt: Der Zugang zur Schulsportanlage (mit Bolzplatz) befindet sich in der finalen Abstimmung und soll bis zur Sanierung des Spielplatzes fertiggestellt werden.

Es wird um rege Teilnahme an den bevorstehenden Veranstaltungen gebeten, um einen Spielplatz zu schaffen, der den Bedürfnissen aller gerecht wird. Termine werden rechtzeitig bekanntgegeben.





# Verfügungsfonds



## Initiativen zur Stärkung der Nachbarschaft BewohnerInnenideen im Fokus!

So lautet der Schwerpunkt für den Verfügungsfonds Soziale Stadt 2025! Ziel hierbei soll es sein, Nachbarinnen und Nachbarn noch mehr in die Gemeinschaft zu bekommen und Menschen aus den Stadtteilen Neu Zippendorf und Mueßer Holz dabei zu unterstützen, sich in ihrer Nachbarschaft aktiv einzubringen und gemeinsam zu überlegen, was es braucht, um Orte attraktiver zu machen. Der Verfügungsfonds fördert gemeinnützige Projekte, die unsere Stadtteile aufwerten. Ob kulturelle Veranstaltungen, Workshops oder Freizeitaktivitäten – der Kreativität sind keine Grenzen gesetzt!

### Wichtige Informationen:

- Ziel: Stärkung der Stadtteile als attraktive Wohn- & Lebensräume
- Förderung: Bis zu 2000 € für nachbarschaftsorientierte Projekte - 1250 € für andere Ideen (10% Eigenanteil).
- Antrag: Jede Bewohnerin, jeder Bewohner, Verein, Initiative kann Ideen einreichen
- Einreichungsfrist:
  - Anträge bis zum 1. eines jeden Monats einreichen.
- Der Lenkungskreis stimmt monatlich über die Anträge ab  
-> nächste Sitzung ist am 26.03. um 18 Uhr im CAT!

Informationen, Antragsformulare & Beratung bekommt ihr bei uns!  
0385 – 2000977 | [stadtteilbuero@schwerin.de](mailto:stadtteilbuero@schwerin.de)



# Stadtteilzeitung



## Neuigkeiten aus dem Turmblick-Quartier

Die neue Ausgabe des Turmblicks ist fast fertig und steht kurz vor dem Druck! Mit zahlreichen interessanten Beiträgen und Einblicken in das Leben der Stadtteile Neu Zippendorf und Mueßer Holz erscheint die neue Stadtteilzeitung am 28.03.2025.

Wir freuen uns über alle Zusendungen!

### Hier sind die zukünftigen Erscheinungsdaten:

- Ausgabe 02 / 2025: Erscheinungsdatum 18.07.2025, Einsendeschluss 11.06.2025
- Ausgabe 03 / 2025: Erscheinungsdatum 28.11.2025, Einsendeschluss 10.10.2025

Die Online-Ausgabe ist hier zu finden: <https://www.turmblick-schwerin.de/>

# Dreesch im Internet

Kontakt Stadtteilbüros:

## Neu Zippendorf Mueßer Holz

Berliner Platz 2  
19063 Schwerin

Campus am Turm (CAT)  
Hamburger Allee 124/126  
19063 Schwerin

Telefon: 0385 / 200 0 977

Besucht oder liked uns auf Facebook: [facebook.com/  
Stadtteilmanagement Neu Zippendorf | Mueßer Holz](https://facebook.com/StadtteilmanagementNeuZippendorf|MueßerHolz)  
oder Instagram: [Instagram/quartier63](https://Instagram/quartier63)

Sara Köhler & Anne-Katrin Schulz

*Stadtteilmanagement der Landeshauptstadt Schwerin  
vertreten durch die LGE Mecklenburg-Vorpommern GmbH*

